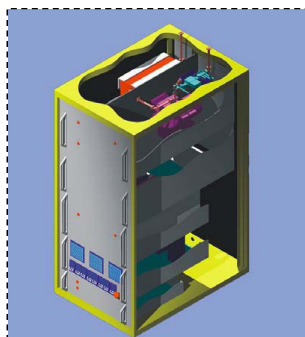
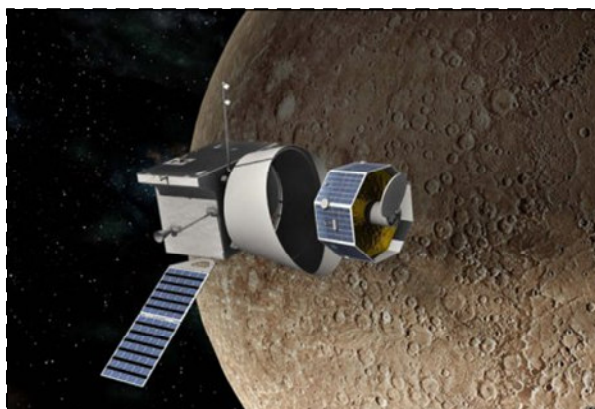


MICROSIS srl partecipa al programma ASI (Agenzia Spaziale Italiana) della missione BepiColombo. Esplorazione del pianeta Mercurio

Per il **2013** è previsto il lancio della missione **BepiColombo**, frutto della collaborazione tra l'Agenzia Spaziale Europea e la Agenzia spaziale Giapponese. Il viaggio durerà 6 anni, arriverà a destinazione nel 2019 e durerà fino al **2020**, **probabilmente fino a settembre 2021**.

La missione si compone di due sonde, una di fabbricazione europea, e l'altra di fabbricazione giapponese. La navigazione sarà affidata al modulo europeo che rilascerà l'orbiter giapponese solo dopo l'inserzione in orbita attorno a **Mercurio**.



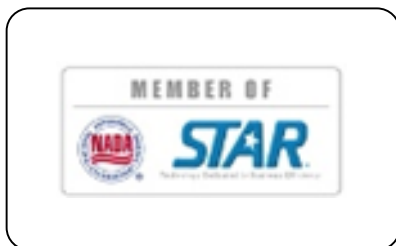
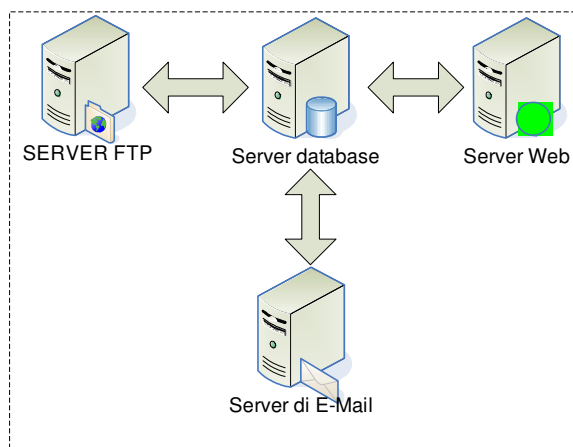
La missione sarà dedicata all'esplorazione completa del pianeta e del relativo ambiente, sarà volta a comprendere come si sviluppa un corpo celeste nella parte più calda della nebulosa solare; verrà studiata inoltre la magnetosfera e verranno fatte le relative comparazioni con quella terrestre.

Nell'ambito di questa missione, **Microsis srl** è coinvolta nella realizzazione del trasmettitore in banda Ka per la stazione di terra che si occuperà delle telemetrie con le sonde lanciate.

Con il progetto "INTREGRA" Anche in Italia il protocollo STAR per l'interscambio dati contabili nel campo dei ricambi auto.

CSOFT ha incaricato **Microsis srl** di implementazione di un sistema di comunicazione informatico che automatizzi, utilizzando ognuno il proprio sistema informatico, i processi di preventivazione, DDT, Fatturazione e magazzino virtuale delle concessionarie auto e delle officine/carrozzerie per la distribuzione delle parti di ricambio originali.

Il sistema si basa sullo standard U.S.A. STAR (Standards for Technology in Automotive Retail) già una realtà nel mondo delle transazioni in campo automotive negli Stati Uniti. Il sistema è stato ultimato ed è ora in fase di test.



Verrà quindi introdotto in AsCon Auto (**Associazione Nazionale Consorzi Concessionari Auto**, associata a STAR dal 2007) che conta come soci **15 Consorzi in 9 regioni italiane con una copertura di oltre 33 province**. Le **Concessionarie** associate sono ad oggi **circa 583**, con **827 sedi operative** rappresentando la **totalità dei marchi presenti sul mercato**.

